

SERIE **740**



htec® speedtec®

Hybridsteckverbinder M40

Hybrid Connectors M40

40

intercontec
infinite connections

Technische Daten Technical Data

Polzahl number of pins	9
Leistung power	5 (4 + PE)
Signal signal	4
Temperaturbereich temperature range	-20 °C bis 130 °C -20 °C to 130 °C
Kabelklemmbereich clamping range	Ø 7,0 mm - Ø 25,0 mm Ø 7,0 mm - Ø 25,0 mm
Schutzart protection type	gesteckt IP 66/67 IP 66/67 when connected
Verriegelung locking	Schnellverschluss speedtec® quick release speedtec®

Elektrische Daten Electrical Data

*Bemessungsstrom *rated current	
Leistung power	max. 70 A
Signal signal	max. 7 A
Bemessungsspannung rated voltage	
Leistung power	630 V AC / 850 V DC
Signal signal	150 V
Bemessungsstoßspannung (L-L) rated insulation voltage (L-L)	
Leistung power	6000 V
Signal signal	2500 V
Steckzyklen mating cycles	500

*bei max. Anschlussquerschnitt *for max. wire cross-section

Werte nach VDE 0110/EN61984, Abschnitt 6.19.2.2 Data according to VDE 0110/EN61984, Paragraph 6.19.2.2

Verschmutzungsgrad pollution degree	3
Überspannungskategorie over voltage category	III
Max. Aufstellhöhe max. height for operation	bis 2000 m up to 2000 m

Werkstoffe Material

Gehäuse housing	Zinkdruckguß, vernickelt zinc diecast, nickel plated
Klemmring clamp ring	Zinkdruckguß, vernickelt zinc diecast, nickel plated
Isolierkörper insulation insert	PA 6,6 mod., UL 94 / V0
Dichtungen seals	FKM

Elektrische Daten Electrical Data

*Bemessungsstrom *rated current	1,2 A
Bemessungsspannung rated voltage	30 V (DC/AC)
Bemessungsstoßspannung (L-L) rated insulation voltage (L-L)	1500 V
Durchgangswiderstand contact resistance	< 15 mOhm

Stecker Plug

- 5 + 4-polig, Buchse (5 x Ø 3,6 mm (4 + PE) + 4 x Ø 1 mm)
- Schutzleitergehäuseanbindung gem. VDE 0627
- Berührungsschutz nach VDE 0623
- sichere Trennung nach VDE 0140
- 360° EMV Schirmung
- 5 + 4-pin, socket (5 x Ø 3.6 mm (4 + PE) + 4 x Ø 1 mm)
- earth-housing connection according to VDE 0627
- protection against contact according to VDE 0623
- electrically protective separation to VDE 0140
- 360° EMC Shielding

Kupplung Extension

- 5 + 4-polig, Stift (5 x Ø 3,6 mm (4 + PE) + 4 x Ø 1 mm)
- Schutzleitergehäuseanbindung gem. VDE 0627
- sichere Trennung nach VDE 0140
- 360° EMV Schirmung
- 5 + 4-pin, Pin (5 x Ø 3.6 mm (4 + PE) + 4 x Ø 1 mm)
- earth-housing connection according to VDE 0627
- electrically protective separation to VDE 0140
- 360° EMC Shielding

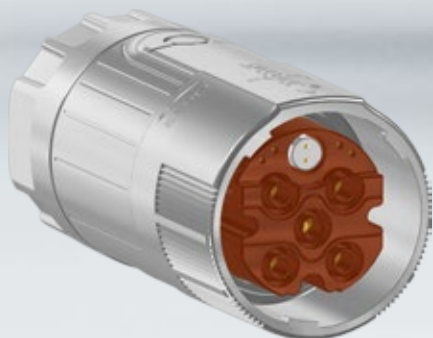
Winkeleinbaudose Receptacle Angled

- stufenlos drehbar
- 5 + 4-polig, Stift (5 x Ø 3,6 mm (4 + PE) + 4 x Ø 1 mm)
- Flansch 40 x 40
- Schutzleitergehäuseanbindung gem. VDE 0627
- sichere Trennung nach VDE 0140
- rotatable
- 5 + 4-pin, Pin (5 x Ø 3.6 mm (4 + PE) + 4 x Ø 1 mm)
- Flange 40 x 40
- earth-housing connection according to VDE 0627
- electrically protective separation to VDE 0140

optional Datenelement 2-, 6-polig option Data Element 2-, 6-pole

- separate EMV-Schirmung
- separate EMC-Shielding

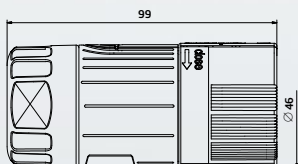
speedtec®



H 81 A 0100

Stecker Plug

Vernickelt, mit speedtec® Schnellverschluss
nickel-plated, with speedtec® quick lock fastener



501

5 + 4-polig Buchse P
5 + 4-pin female contact P
5 x Ø 3,6 mm (4 + PE)
+ 4 x Ø 1,0 mm



Ansicht steckseitig mating view

NN 00

Kontaktbuchse Ø 3,6 mm female contact Ø 3.6 mm
Nicht im Lieferumfang enthalten Not part of product contents



Ø 3,6 mm

geschlitzt, Crimpbereich 1,5 - 10,0 mm²
slotted, crimping range 1.5 - 10.0 mm²

60.225.11

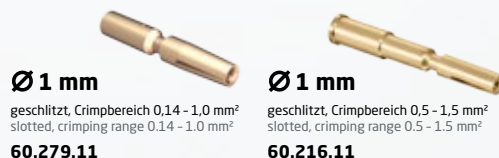
Ø 3,6 mm

geschlitzt, Crimpbereich 6,0 - 16,0 mm²
slotted, crimping range 6.0 - 16.0 mm²

60.227.11

Art.-Nr. Art. No.

Kontaktbuchse Ø 1 mm female contact Ø 1 mm
Nicht im Lieferumfang enthalten Not part of product contents



Ø 1 mm

geschlitzt, Crimpbereich 0,14 - 1,0 mm²
slotted, crimping range 0.14 - 1.0 mm²

60.279.11

Ø 1 mm

geschlitzt, Crimpbereich 0,5 - 1,5 mm²
slotted, crimping range 0.5 - 1.5 mm²

60.216.11

Art.-Nr. Art. No.

Ethernet Elemente Ethernet elements

501 NN 00

Datenelement, 2-polig, Buchse P
data element, 2-pin, female contact P

Nicht im Lieferumfang enthalten Not part of product contents



2 x Ø 1,0 mm

Isolierkörper 2-polig in Metall Schirmhülse
insulation insert 2-pin in metal shielding sleeve

40.A711.00

Ansicht steckseitig
mating view

Kontaktbuchse Ø 1 mm female contact Ø 1 mm
Nicht im Lieferumfang enthalten Not part of product contents



Ø 1 mm

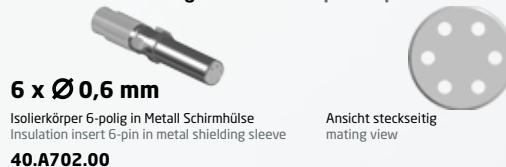
geschlitzt, Crimpbereich 0,14 - 1,0 mm²
slotted, crimping range 0.14 - 1.0 mm²

60.279.11

501 NN 00

Ethernetelement, 6-polig, Buchse P
ethernet element, 6-pin, female contact P

Nicht im Lieferumfang enthalten Not part of product contents



6 x Ø 0,6 mm

Isolierkörper 6-polig in Metall Schirmhülse
insulation insert 6-pin in metal shielding sleeve

40.A702.00

Ansicht steckseitig
mating view

Kontaktbuchse Ø 0,6 mm female contact Ø 0.6 mm
Nicht im Lieferumfang enthalten Not part of product contents



Ø 0,6 mm

geschlitzt, Crimpbereich 0,03 - 0,34 mm²
slotted, crimping range 0.03 - 0.34 mm²

60.278.11

Art.-Nr. Art. No.

Art.-Nr. Art. No.

Kabelklemmungen Cable Clamps

03

Kronenklemmung Crown Clamp

Kabelklemmbereich 7,0 - 9,0 mm
cable clamping range 7.0 - 9.0 mm

Integrierte Dichtung, Verdrehsicherung und koaxiale Kronen-Schirmanbindung.
Keine Schirmkürzung erforderlich.

Integrated seal, anti-twist protection and coaxial crown shield connection.
No shield trimming necessary.



44

Kabelklemmbereich 9,0 - 16,0 mm
cable clamping range 9.0 - 16.0 mm

45

Kabelklemmbereich 16,5 - 25,0 mm
cable clamping range 16.5 - 25.0 mm

Kupplung Extension

IP 66/67

-20G-
VIBRATIONSFEST

EMV/EMC

VDE

UL US

speedtec®

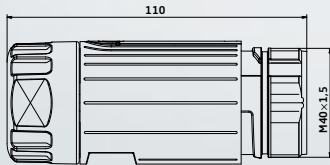
speedtec®



H 8 2 A 0 1 0 0

Kupplung Extension

für speedtec® Schnellverschluss, vernickelt
for speedtec® quick lock fastener, nickel-plated



5 0 3

5 + 4-polig Stift E
5 + 4-pin male contact E
5 x Ø 3,6 mm (4 + PE)
+ 4 x Ø 1,0 mm



Ansicht steckseitig mating view

NN 0 0

Kontaktstift Ø 3,6 mm Contact Pin Ø 3.6 mm
Nicht im Lieferumfang enthalten Not part of product contents



Ø 3,6 mm

Crimpbereich 1,5 - 10,0 mm²
crimping range 1.5 - 10.0 mm²

61.039.11

Ø 3,6 mm

Crimpbereich 6,0 - 16,0 mm²
crimping range 6.0 - 16.0 mm²

61.040.11

Art.-Nr. Art. No.

Kontaktbuchse Ø 1 mm female contact Ø 1 mm
Nicht im Lieferumfang enthalten Not part of product contents



Ø 1 mm

Crimpbereich 0,14 - 1,0 mm²
crimping range 0.14 - 1.0 mm²

61.253.11

Ø 1 mm

Crimpbereich 0,5 - 1,5 mm²
crimping range 0.5 - 1.5 mm²

61.221.11

Art.-Nr. Art. No.

Ethernet Elemente Ethernet elements

5 0 3 NN 0 0

Datenelement, 2-polig, Stift E
data element, 2-pin, male contact E

Nicht im Lieferumfang enthalten Not part of product contents



2 x Ø 1,0 mm

Isolierkörper 2-polig in Metall Schirmhülse
Insulation insert 2-pin in metal shielding sleeve

40.A722.00

Ansicht steckseitig
mating view

Kontaktstift Ø 1 mm male contact Ø 1 mm
Nicht im Lieferumfang enthalten Not part of product contents



Ø 1 mm

Crimpbereich 0,14 - 1,0 mm²
crimping range 0.14 - 1.0 mm²

61.253.11

5 0 3 NN 0 0

Ethernetelement, 6-polig, Stift E
ethernet element, 6-pin, male contact E

Nicht im Lieferumfang enthalten Not part of product contents



6 x Ø 0,6 mm

Isolierkörper 6-polig in Metall Schirmhülse
Insulation insert 6-pin in metal shielding sleeve

40.A703.00

Ansicht steckseitig
mating view

Kontaktstift Ø 0,6 mm male contact Ø 0.6 mm
Nicht im Lieferumfang enthalten Not part of product contents



Ø 0,6 mm

geschlitzt, Crimpbereich 0,03 - 0,34 mm²
slotted, crimping range 0.03 - 0.34 mm²

61.252.11

Art.-Nr. Art. No.

Art.-Nr. Art. No.

Kabelklemmungen Cable Clamps

0 3

Kronenklemmung Crown Clamp

Kabelklemmbereich 7,0 - 9,0 mm
cable clamping range 7.0 - 9.0 mm

Integrierte Dichtung, Verdrehsicherung und koaxiale Kronen-Schirmabindung.
Keine Schirmkürzung erforderlich.

Integrated seal, anti-twist protection and coaxial crown shield connection.
No shield trimming necessary.



4 4

Kabelklemmbereich 9,0 - 16,0 mm
cable clamping range 9.0 - 16.0 mm

4 5

Kabelklemmbereich 16,5 - 25,0 mm
cable clamping range 16.5 - 25.0 mm

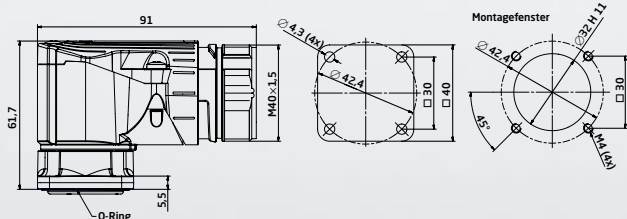
speedtec®



H 8 6 E 0 1 0 0

Winkleinbaudose drehbar Receptacle Angled rotatable

für speedtec® Schnellverschluss, Collinox-beschichtet
for speedtec® quick lock fastener, Collinox-plated



5 0 2

5 + 4-polig Stift E
5 + 4-pin male contact E
5 x Ø 3,6 mm (4 + PE)
+ 4 x Ø 1,0 mm



Ansicht steckseitig mating view

N N 0 0

Kontaktstift Ø 3,6 mm Contact Pin Ø 3,6 mm
Nicht im Lieferumfang enthalten Not part of product contents

Ø 3,6 mm

Crimpbereich 1,5 - 4,0 mm²
crimping range 1.5 - 4.0 mm²

61.196.11

Ø 3,6 mm

Crimpbereich 6,0 - 10,0 mm²
crimping range 6.0 - 10.0 mm²

61.195.11

Art.-Nr. Art. No.

Kontaktstift Ø 1 mm male contact Ø 1 mm
Nicht im Lieferumfang enthalten Not part of product contents

Ø 1 mm

Crimpbereich 0,14 - 1,0 mm²
crimping range 0.14 - 1.0 mm²

61.253.11

Ø 1 mm

Crimpbereich 0,5 - 1,5 mm²
crimping range 0.5 - 1.5 mm²

61.221.11

Art.-Nr. Art. No.

Ethernet Elemente Ethernet elements

5 0 2 N N 0 0

Datenelement, 2-polig, Stift E
data element, 2-pin, male contact E

Nicht im Lieferumfang enthalten Not part of product contents

2 x Ø 1,0 mm

Isolierkörper 2-polig in Metall Schirmhülse
Insulation insert 2-pin in metal shielding sleeve

40.A722.00

Ansicht steckseitig
mating view



Kontaktstift Ø 1 mm male contact Ø 1 mm
Nicht im Lieferumfang enthalten Not part of product contents

Ø 1 mm

Crimpbereich 0,14 - 1,0 mm²
crimping range 0.14 - 1.0 mm²

61.253.11

5 0 2 N N 0 0

Ethernetelement, 6-polig, Stift E
ethernet element, 6-pin, male contact E

Nicht im Lieferumfang enthalten Not part of product contents

6 x Ø 0,6 mm

Isolierkörper 6-polig in Metall Schirmhülse
Insulation insert 6-pin in metal shielding sleeve

40.A703.00

Ansicht steckseitig
mating view



Kontaktstift Ø 0,6 mm male contact Ø 0.6 mm
Nicht im Lieferumfang enthalten Not part of product contents

Ø 0,6 mm

geschlitzt, Crimpbereich 0,03 - 0,34 mm²
slotted, crimping range 0.03 - 0.34 mm²

61.252.11

Art.-Nr. Art. No.

Art.-Nr. Art. No.

Kabelklemmungen Cable Clamps

0 3

Kronenklemmung Crown Clamp

Kabelklemmbereich 7,0 - 9,0 mm
cable clamping range 7.0 - 9.0 mm

Integrierte Dichtung, Verdrehsicherung und koaxiale Kronen-Schirmanbindung.
Keine Schirmkürzung erforderlich.

Integrated seal, anti-twist protection and coaxial crown shield connection.
No shield trimming necessary.

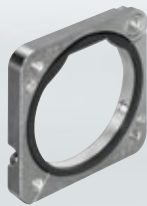


4 4

Kabelklemmbereich 9,0 - 16,0 mm
cable clamping range 9.0 - 16.0 mm

4 5

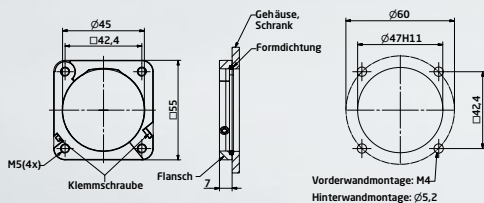
Kabelklemmbereich 16,5 - 25,0 mm
cable clamping range 16.5 - 25.0 mm



E0.058.02

Metallflansch, klappbar Metal Flange, hinged

mit Dichtring, optional auf gerade Gehäuse klemmbar
with sealing ring, can be used with straight housing alternatively



A2.027.01

Klemmringadapter M32 x 1,5 Clamping Ring Adaptor M32 x 1.5

geeignet für alle Kabelabgänge
compatible with all cable outlets



88.022.01

Metall-Verschlusskappe Metal Protection Cap

passend zu Einbaudosen und Kupplungen speedtec® und schraub, inkl. Dichtung und Seil mit Befestigungsöse
compatible with receptacles and extensions speedtec® and screw version, includes seal and cord with eyelet for attachment



8A.004.00

Kunststoff-Hutstopfen Plastic Protection Cap

passend für Einbaudosen und Kupplungen
compatible with receptacles and extensions

Montagewerkzeuge Assembly Tools

C0.323.00

Montagezange (Set im Koffer) Assembly tool (set in case)

zur Konfektionierung der Daten-/Ethernet-Einsätze. Bestehend aus:
for assembling data-/ethernet-inserts consisting of:



C0.282.00

Zange Assembly tool



C0.321.00

Crimpeinsatz Crimping insert

Crimpeinsatz für Zange C0.282.00 zur Crimpung der Schirmdrähte auf die Schirmhülse
crimping insert for the assembly tool C0.282.00 for crimping the wire shield on the shielding sleeve



C6.166.00

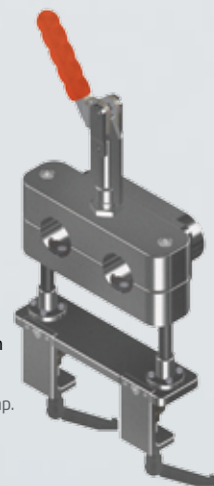
Einsatz für Positionierung Positioner insert

Einsatz für Zange C0.282.00 zur lagerichtigen Positionierung der äußeren Schirmhülse
insert for the assembly tool C0.282.00 for a correct positioning of the shielding sleeve

VC.004.00

Spannvorrichtung Fixture

für das schonende Spannen von Geradsteckern beim Aufschrauben der Kabelklemmung
for gently tightening straight connectors to screw on cable clamp.



C5.018.00

Einbauzange Fitting Tool

Einbauhilfe zur Montage des Isolierkörpers in die Winkeleinbaudose speedtec®
auxilliary device for installation of insulator in angled receptacle speedtec®



C0.324.00

Digitale Crimpzange (Crimpset mit Locator)
Digital Crimp Tool (Crimp Set with Locator)

für Kontakte mit Aderquerschnitt von 0,03 - 2,5 mm².
Die verschiedenen Kontakte können mit dem einstellbaren Locator verarbeitet werden. Stabile Ausführung, selbst kalibrierbar, im Koffer mit htec®-Locator für 0,6 mm, 1 mm und 2 mm htec®-Kontakte.
for contacts wire gauge 0.03 - 2.5 mm².
The adjustable locator unit allows the processing of various contacts. Solid design, self-calibrating, with case and htec®-locator for 0.6 mm, 1 mm and 2 mm htec®-contacts.



C0.265.00

Locator für htec® C0.325.00
Locator for htec® C0.325.00

im Lieferumfang von C0.324.00 enthalten.
part of product contents of C0.324.00.

Buchsen Sockets	Stifte Pins
60.270.11	61.242.11
60.279.11	61.253.11
60.278.11	61.252.11
60.216.11	61.221.11



C0.313.00

Digitale Akku-Crimpzange (Set im Koffer)
Digital Battery Crimp Tool (Set in case)

für Ø 3,6 mm Kontakte mit Aderquerschnitt 1,5 - 16,0 mm², mit Ladegerät, Ersatzakku, Prüfdorn und Bedienungsanleitung. Set im Koffer. Passende Positionierungseinsätze siehe rechts.
for Ø 3.6 mm contacts, with wire gauge 1.5 - 16.0 mm², charger, spare rechargeable battery, test pin, and operating instructions. Set in case. For compatible positioning inserts see right.



C0.008.00

Crimpzange, groß
Crimp Tool, large

für Ø 3,6 mm Kontakte, bis Aderquerschnitt 16 mm² ¹⁾, inkl. Positionierer. Zusätzlich werden die Positioniereinsätze C0.010.00 (bei Stecker und Kupplungen) und C0.247.00 (bei Winkeleinbaudosen) benötigt.
for Ø 3.6 mm contacts, max. wire gauge 16 mm² ¹⁾, includes positionierer. In addition you need the positioning inserts C0.010.00 (for plugs and extensions) and C0.247.00 (the angled receptacles).

¹⁾ Bei großen Querschnitten ab 10 mm² empfehlen wir die Verwendung der elektro-pneumatischen Crimpzange C0.313.00

¹⁾ for big size crimps from wire gauge 10 mm² we recommend to use the battery tool C0.313.00



C0.010.00

Positioniereinsatz für Ø 3,6 mm Kontakte für Stecker und Kupplungen
Positioning Insert for Ø 3.6 mm contacts for plugs and extensions

passend für Crimpzangen C0.008.00 und C0.313.00
compatible with crimp tool C0.008.00 and C0.313.00

Buchsen Sockets	Stifte Pins
60.225.11	61.039.11
60.227.11	61.040.11



C0.247.00

Positioniereinsatz für Ø 3,6 mm Kontakte für Winkeleinbaudosen
Positioning Insert for Ø 3.6 mm contacts for angled receptacles

passend für Crimpzangen C0.008.00 und C0.313.00
compatible with crimp tool C0.008.00 and C0.313.00

Stifte Pins	Stifte Pins
61.195.11	61.196.11

Partner
partners

Produkt News
product news

Messe & Events
exhibitions & events

Intercontec Group
Intercontec Group

Konfigurator
configurator

Kataloge
catalogs

Karriere
careers

Geschichte
history

kostenloses App iPhone / iPad
free App iPhone / iPad

Videos
videos

**Datenblätter
Montageanleitung**
infomaterial
assembly instructions

Unternehmen Infos
company infos

www.intercontec.biz



Intercontec Produkt GmbH

Bernrieder Straße 15
94559 Niederwinkling
Germany

+49 9962 2002-0
+49 9962 2002-70
info@intercontec.biz

www.intercontec.biz